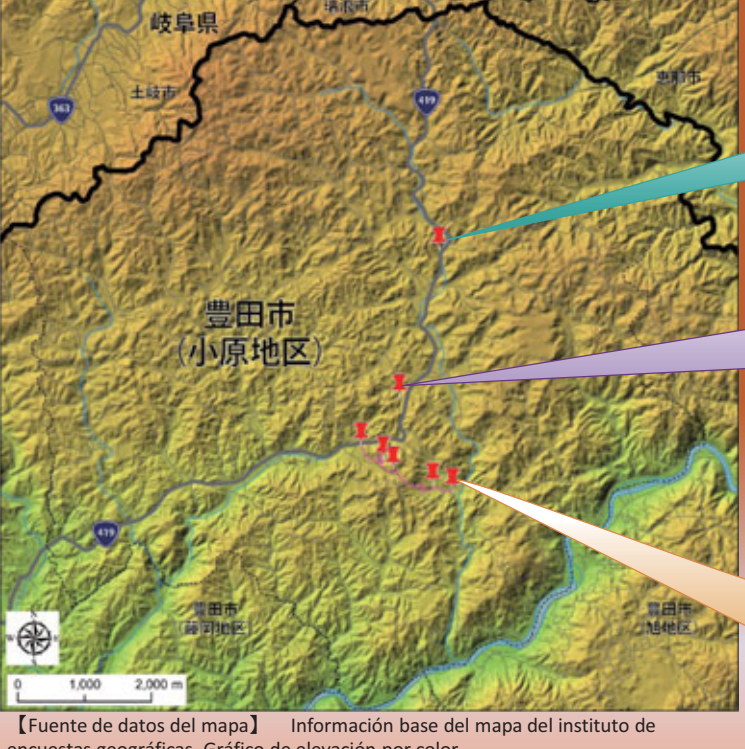


Estudiantes internacionales

3º guía de Aichi ~ Edición Obara ~

La guía internacional de estudiantes de Aichi es un intento por parte de estudiantes internacionales para visitar lugares turísticos en la prefectura junto con estudiantes japoneses, resumir sus opiniones en un panfleto y difundirlo en múltiples idiomas, así como globalizar a la comunidad.



El pueblo de Senmishikizakura • Senmiyakushiji
【Localización】 Toyotashi Senmitou no Hora184-2 • Toyotashi Senmitou no Hora 225

Washi no Furusato (El pueblo de origen del papel japonés) – Museo y Taller de Papel japonés
【Localización】 Toyotashi Eitarouchouhora 216
【Página web】 <http://www.washinofurusato.jp/>

Dorobuchikannon • Saiunji • Jizougun • Kouenji • Ichibasanjuusankannon

Año de preparación : Febrero de 2017
Día implementado : El 20 de Noviembre de 2016
Encargado : Departamento de Historia y Cultura Japonesa
Rina, Kanazawa, Iyo Saito, Yui Hirasaka, Toshiaki Masui
Traductores:
Chino (Caracteres simplificados) Ning Ning Hou, Xiao Lan Wu
Chino (Caracteres tradicionales) eng Hsuan Chung, Chien Yu Chang
Coreano: Sunil Kim
Portugués: Priscilla Sayuri Silva
Español: Daniel Inoue, Carmen Amorós
Creador del mapa : Ayumi Hattori
Funcionario editorial : Universidad Provincial de Aichi, Facultad de Estudios Japoneses, Kozo Higuchi
Cooperador en la investigación : Washi no Furusato (Pueblo de origen del papel japonés de la ciudad de Toyota)



AICHI

【Dorobuchi Kannon】

Kannon, quien es complacido con barro, se dice que hace realidad tus deseos golpeando el mismo .



Es la primera vez que veo esta extraña figura de Buda!



Intentando subir...



【Fuente de datos del mapa】 Información base del mapa del instituto de encuestas geográficas. Gráfico de elevación por color.



Llegamos !

【Saiunji】
El famoso Shikizakura!
En otoño el contraste entre las hojas de otoño y las flores de cerezo es resplandeciente.



He sacado un montón de fotografías preciosas!

【Kouenji】
La entrada con las grandes hojas de otoño es espectacular!

Este Kanji se lee "Touge" y su procedencia es japonesa. Dentro del mismo, hay tres kanjis que lo componen: El de montaña, el de "arriba" y el de "abajo", así que hace referencia a la cima de la montaña. ¡Parece una bonita adivinanza!



Quiero mostrar este paisaje a mis padres!

【Ichibasanjuusankannon】
Desde la época Edo, rezaban de forma útil a los 33 Kannon.



se ha convertido en un estudio sobre el Budismo.



Desde Ichibasanjuusankannon hay un trayecto de 33 km.
Estoy un poco cansado...

El papel japonés se puede hacer de la piel de la madera. Pasa por un largo proceso hasta tener la textura adecuada para hacer ese papel especial.

【La experiencia del papel japonés】

En el pueblo de origen del papel japonés puedes tener la experiencia de hacer ese papel. Como el método que los guías nos muestran es fácil de comprender, el proceso del comienzo es tranquilo.



Primero, nos mostraron la historia de Obara e información a cerca del papel japonés.



Con cuidado...!

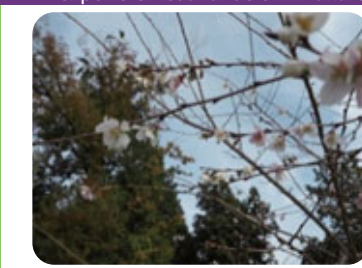


Con un pulverizador y goteando agua (con la mano desde arriba dejando caer el agua) se debe aplicar sobre el diseño. Dependiendo de cómo dejas caer el agua, el efecto era totalmente diferente en el papel.

¡¡Perfecto!!

【Washi no Furusato (El pueblo de origen del papel japonés)】

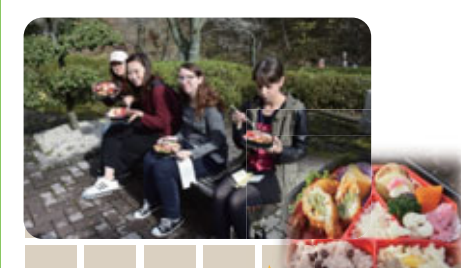
Podemos disfrutar juntos del "Shikizakura" y los colores del otoño. En noviembre también se expone el festival de Shikizakura.



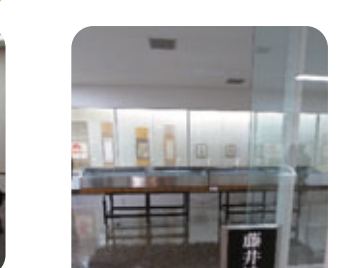
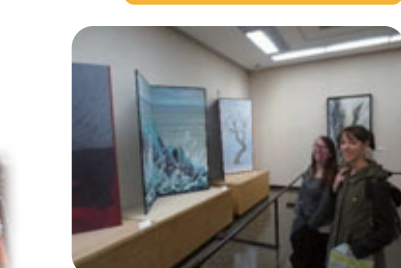
Experienciamos el Koto, que es una zítara japonesa de trece cuerdas. Tenía un sonido muy tradicional!



¿Seré capaz de hacer que suene bien...?



La comida de castaña también nos hizo sentir el otoño



Fue impresionante producir papel japonés utilizando los materiales primarios del mismo.

【Participantes del intercambio lingüístico】

- Carmen Amorós (España)
- Daniel Inoue (España)
- Sharina Noll (Alemania)
- Priscilla Sayuri Silva (Brasil)
- Antoine Savary (Francia)
- Tony Tuan-Anh Huynh (Francia)
- Victoria Palmerini (Francia)
- Louanna Pomies (Francia)
- Loredana Barrios (Francia)
- Meng Hsuan Chung (Taiwan)
- Chien Yu Chang (Taiwan)
- Sunil Kim (Korea)
- Minseok Chung (Korea)
- Ji Young Jung (Korea)
- Jun Soung Park (Korea)
- Hou, Ning Ning Hou (China)
- Yu Wei Wu (China)
- Xiao Lan Wu (China)
- HanYue Xie (China)
- Wen Jie Shen (China)



Ver el Shikizakura mientras tomamos Oshiruko es lo mejor! ♪



Estoy cansada de tanto caminar, pero ha sido un gran viaje!!!



¿Qué es el Shikizakura?

Normalmente, los cerezos sólo florecen en primavera. Sin embargo, el Shikizakura se puede disfrutar en otoño.

【Senmishikizakura no sato】

Obara es también un lugar con Shikizakura. Especialmente aquí, en Senmishikizakura no sato, 1200 Shikizakura y hojas con colores de otoño se pueden disfrutar al mismo tiempo, pudiendo vivenciar la belleza única de Japón.

